

BOURGOGNE-FRANCHE-COMTÉ



Chiffres clés des entreprises d'insertion 2016

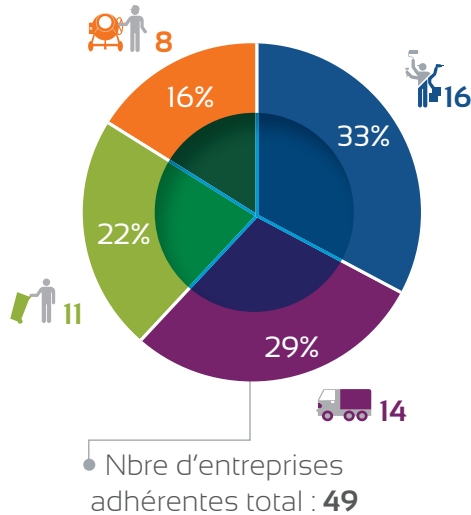
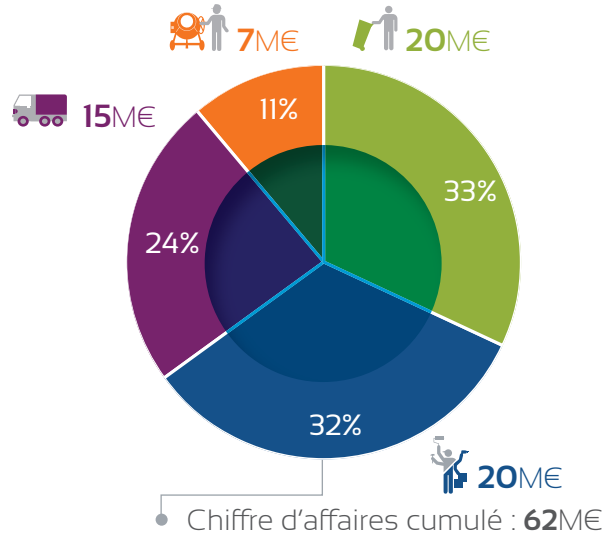


Efficacité économique,
finalité sociale

Avec le soutien de :



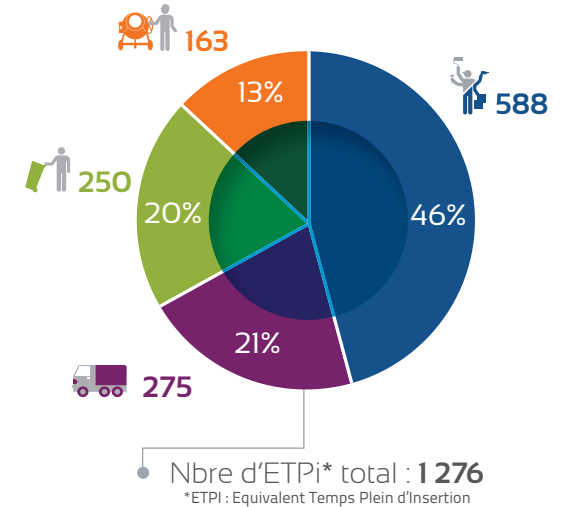
Ce projet est cofinancé par le Fonds social européen dans le cadre du programme opérationnel national "Emploi et Inclusion" 2014-2020



Performance économique

79 M€ de produits
dont **79% de C.A**

- > 62 M€ de chiffre d'affaires
- > 49 M€ de masse salariale redistribuée
- > 10 M€ d'aide aux postes perçue
- > 2 M€ d'impôts et taxes versés
- > 67% des entreprises sous statut commercial



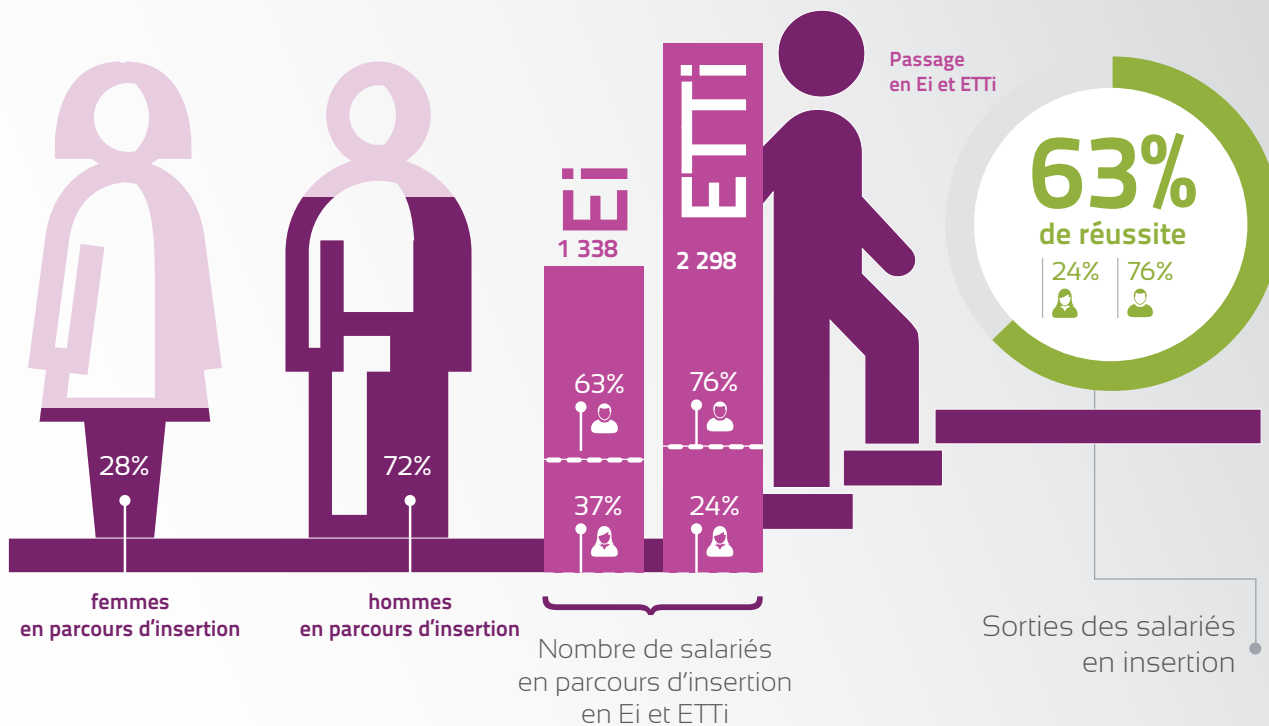
Secteurs d'activités



Parcours vers l'emploi

4 424 salariés
dont **82%** en parcours
d'insertion

- > 3 636 salariés en parcours d'insertion (soit 1 276 ETPI - Equivalent Temps Plein d'Insertion)
- > 788 salariés hors insertion (soit 530 ETP)
- > 82% de niveau inférieur ou égal au CAP/BEP
- > 51% de demandeurs d'emploi de plus de 12 mois
- > 30% d'allocataires du rSa
- > 23% de jeunes de moins de 26 ans
- > 13% de seniors de 50 ans et plus
- > 4% de personnes reconnues travailleurs handicapés



de sorties vers l'emploi durable

- CDI
- CDD de plus de 6 mois
- création d'entreprise
- entrée dans la fonction publique

22%



78%



de sorties vers l'emploi de transition

- CDD de moins de 6 mois et contrats aidés hors SIAE

22%



78%



de sorties positives

- formation
- emploi de parcours : SIAE¹, EA², ESAT³, résolution de difficultés sociales (mobilité, santé, logement), acquisition d'un droit (retraite, congé maternité, congé parental)

¹ SIAE : Structure d'Insertion par l'Activité Economique
² EA : Entreprise Adaptée
³ ESAT : Etablissement et Services d'Aide par le Travail

31%



69%



37%
autres sorties

- chômage
- déménagement
- incapacité à travailler
- sans nouvelles
- licenciement
- rupture amiable
- autres

27%



73%

